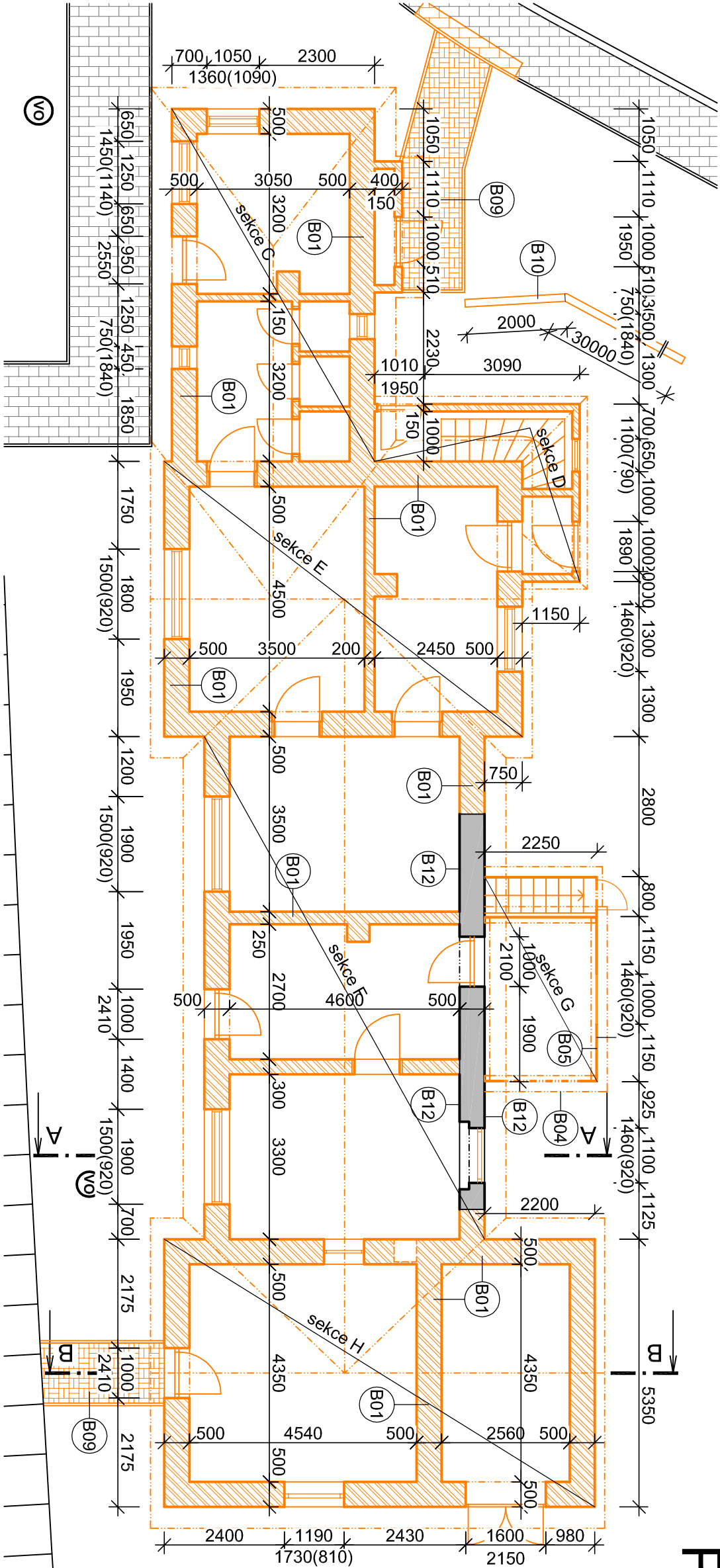


# PŮDORYS 1.NP



## POZNÁMKA:

Stavební suť bude zpracována na místě stavby pomocí recyklační linky na suťový recyklát, část tohoto recyklátu bude použita na zásyp suterénních prostor a jam po základech v objemu 140m<sup>3</sup>. Suťový recyklát bude hluštěn po vrstvách (max. 300mm). V místě opraveného objektu bude únosnost základ. spáry Rdt=150kPa. Přebytková suť bude využita do konstrukčních vrstev jiných staveb. Alternativně může být k zásypům využity zbytky a úlomky cihel frakce 0-63mm, popř. jiný vhodný obsypový materiál. Ostatní suť může být odvezena k využití bez zpracování na recyklační lince.

## LEGENDA

STÁVAJÍCÍ ČÁST OBJEKT

B01 - Bourání cihelného zdiva  
- předpokládán rozsah 175 m<sup>3</sup>

B02 - Bourání kamenného zdiva  
- předpokládán rozsah 39 m<sup>3</sup>

B03 - Bourání betonových konstrukcí základů podlah a stropů  
- předpokládán rozsah 57 m<sup>3</sup>

B04 - Bourání střešních včetně krytiny  
- pálená střešní taška Bobrovka (245,8 m<sup>2</sup>)  
- lepenka ve dvou vrstvách (13,4 m<sup>2</sup>)  
- latě a kontralatě 40/60mm (1475 bm)  
- bednění tl.24mm (259,2 m<sup>2</sup>)  
- kroková konstrukce z hranolů 100/120 (550 bm)

B05 - Bourání dřevěného přístavku  
- nosná dřevěná konstrukce z hranolů 120/120 (42 bm)  
- bednění tl.24mm (30 m<sup>2</sup>)

B06 - Bourání dřevěných výplní  
- okno dvojité (15 m<sup>2</sup>)  
- dveře plné (13 m<sup>2</sup>)

B07 - Bourání plastových výplní  
- okna a dveře s izolačním dvojsklem (11,5 m<sup>2</sup>)

B08 - Bourání stropů (120 m<sup>2</sup>)  
- plovky do malty, tl. 50 mm  
- škvárový / pískový násyp, tl. 75 mm  
- základ z dřevěných fošen, tl. 25 mm  
- dřevěné trámy, výšky 200 mm  
- podbití z dř. prken, tl. 25 mm  
- omítka na rákos, tl. 25 mm

B09 - Demontáž a likvidace bet. dlažby včetně obrubníků  
- betonová dlažba tl. 60mm - (10 m<sup>2</sup>)  
- betonová obruba 50/200 (16 bm)

B10 - Demontáž a likvidace bet. plotu  
- betonové sloupky 120x120x2000mm (17 ks)  
- betonová deska 50x300x2000mm (48 ks)

B11 - Demontáž a likvidace zábradlí u nástupiště  
- betonové sloupky 150x150x2000mm (14 ks)  
- ocelová trubka Ø50x3000mm (26 ks)

B12 - Otlučení omítek (51,35m<sup>2</sup>)  
- otlučení omítek včetně proškábnutí spar tl. 20 mm  
- zdivo očistit tlakovou vodou

Obestavěný prostor:

sekce C 7,05\*4,05\*4,15+2,62\*0,55\*4,15+4,05\*1,65/2\*6,2=145,19m<sup>3</sup>  
sekce D 2,4\*1,15\*2,3+4,1\*1,15\*2,3+1,15\*0,95/2\*6,5=20,74m<sup>3</sup>  
sekce E 5,5\*7,15\*4,15+5,5\*1,65/2\*7,15+4,05\*1,65/2\*2,25+5,6\*1,65/2\*2,25=213,55m<sup>3</sup>  
sekce F 10,05\*5,6\*4,15+5,6\*1,65/2\*10,05=279,99m<sup>3</sup>  
sekce G 4,1\*2,25\*2,6+2,25\*1,25/2\*4,1=29,75m<sup>3</sup>  
sekce H 5,35\*8,6\*4,15+5,35\*1,65/2\*8,6=228,90m<sup>3</sup>

Vypracoval:	Zodpovědný projektant:	Hlavní inženýr projektu:
ING. Antonín NÁDVORNIK	ING. Jaroslav DVOŘÁK	ING. Jaroslav DVOŘÁK
Místo stavby: Nádražní 88, Skřivany 503 52	Sine s.r.o. IČ: 288 14 878 +420 775 124 685 www.sinc.cz	
Investor: Správa železnic, státní organizace, Dílčedná 1003/7, 110 00 Praha	Formát: 2 A4	
Akce: Skřivany ON – oprava – PD	Datum: 05/2021	
Objekt: SO 01 DEMOLICE	Stupeň: DSJ	
Výkres: D.1.1 ARCHITEKTONICKO-STAVEBNÍ ŘEŠENÍ	Zak. č.: 210105	
PŮDORYS 1.NP - ŠIRŠÍ VZTAHY		Č.v. D.1.1.2
		Měřítko: 1:100